



Club Alpino Italiano

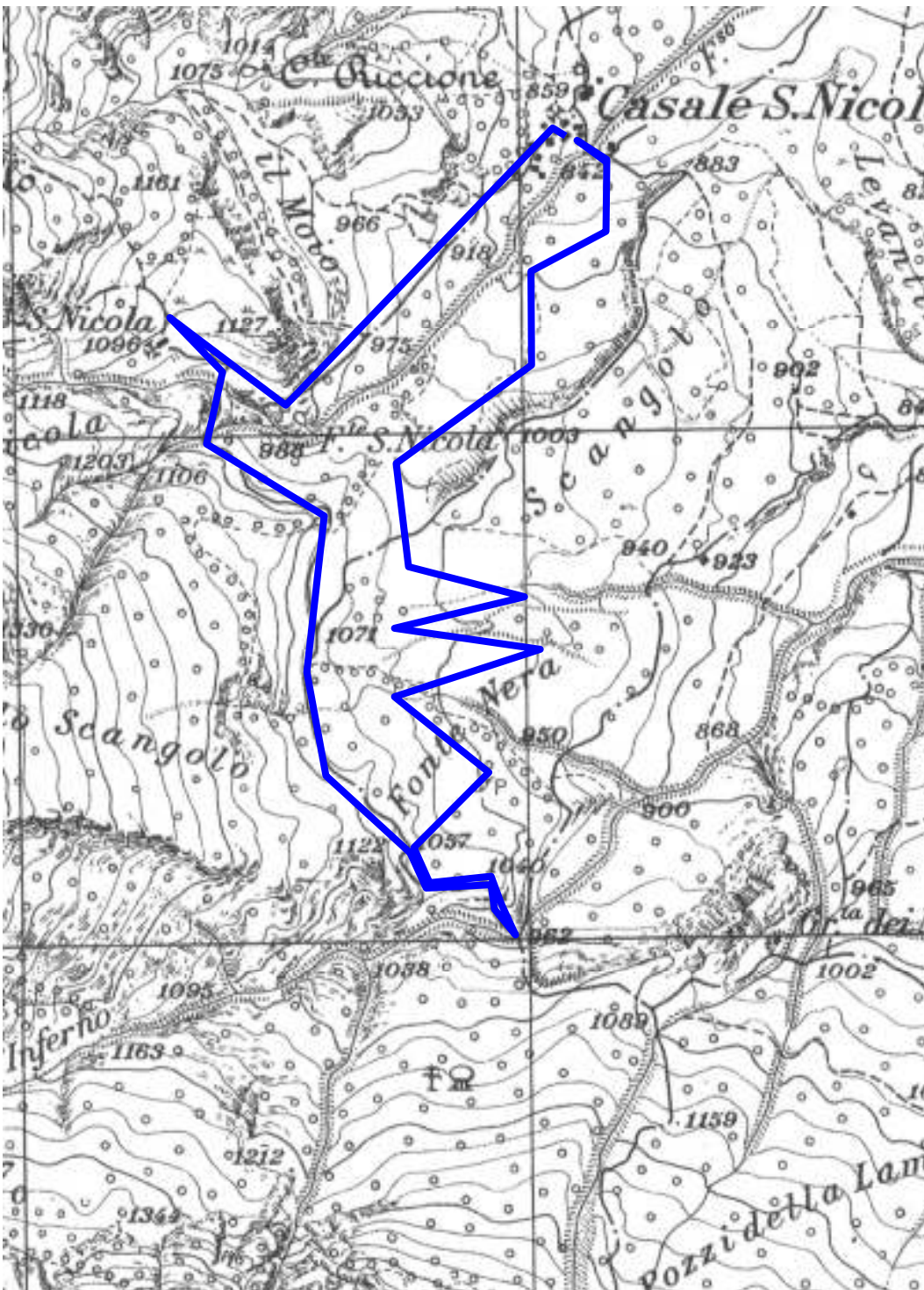
Sezioni di

Teramo - Isola G.S. - Castelli - Arsita

5 Ottobre 2008

Escursione all'

Eremito di San Nicola



Descrizione itinerario

Si parte da Isola, con mezzi propri, in direzione della frazione di Casale San Nicola, dove si lasciano le macchine in comodi parcheggi. E' una facile e breve escursione ma di grande interesse storico e paesaggistico.

Dalla piazzetta del paese si attraversa il ponte ed immediatamente a sinistra si prende la stradina, recentemente selciata, che sale tra le antiche abitazioni di questa vivace comunità ancora attaccata alle proprie radici montanare.

In circa venti minuti si arriva alla Fonte di San Nicola, piccola cona votiva con mattonella raffigurante il Santo. Altri dieci minuti per arrivare all'Eremo di San Nicola, antichissima "grancia" Camaldolese.

La sua visita sarà guidata da alcuni nostri soci grandi appassionati di storia locale che ci forniranno ulteriori informazioni storiche ed antropologiche di questa parte del nostro territorio. Da questo punto è possibile ammirare la più bella veduta delle precipiti pareti del "Paretone".

Si riscende per un centinaio di metri il sentiero percorso in salita ed imboccando il Sentiero Italia incontriamo una delle opere di presa del canale di gronda. Si prosegue tra i faggi dello Scangolo, su comodo sentiero pianeggiante, fino ad arrivare, in mezz'ora circa, a Fonte Nera, dove troviamo una seconda opera di presa del canale e un copioso fontanile permetterà di dissetarsi.

Il cammino continua, per quindici minuti, su una comoda carrareccia che ci condurrà ad una ulteriore opera di presa situata al centro della valle dell'Inferno con veduta spettacolare sulla forra della valle e sui contrafforti basali del "Paretone".

Inizia così il ritorno a Casale passando per i resti del cantiere per la costruzione del traforo del Gran Sasso e in un'ora circa si giunge di nuovo al paese.

Itinerario: Casale San Nicola (842 m.) - Eremo di San Nicola (1096 m.) - Valle dell'Inferno (1075 m.) - Casale San Nicola (842 m.)

Tempo di percorrenza: 2:30h

Difficoltà: E

Dislivello salita: 254 m.

Dislivello discesa: 254 m.

Sviluppo planimetrico: 5650 m.

Hanno contribuito in maniera significativa alla realizzazione dell'iniziativa

