



Club Alpino Italiano

Sezioni di

Teramo - Isola G.S. - Castelli - Arsita

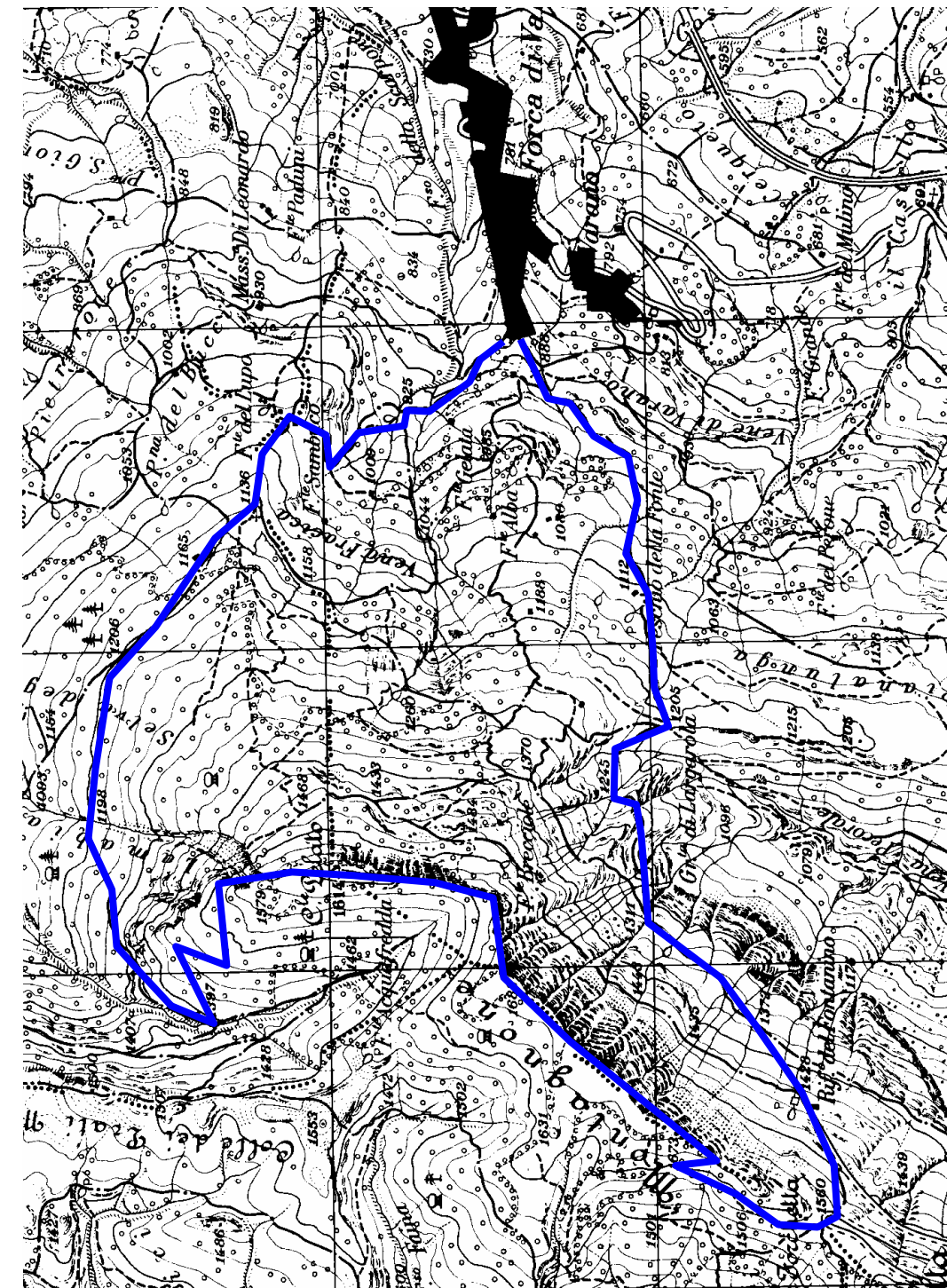
5 Ottobre 2008

Escursione al

**Montagnone**



Foto Gabriele Marramà



## Descrizione itinerario

Partenza da Isola, con mezzi propri, in direzione della frazione di Forca di Valle, dove si lasciano le macchine (pochi parcheggi). Si presenta come una facile e panoramica escursione favorita da una inusuale prospettiva sulla Valle del Vomano e la catena del Gran Sasso. Per la ripida strada che risale l'intero l'abitato del paese, si giunge ad un fontanile dov'è una biforcazione, si prende a destra per poche centinaia di metri dove a sinistra ripidamente sale l'ippovia per Tozzanella e Flamignano.

Si passa per la fonte del Lupo, Vena Fracida e la famosa Selva degli Abeti dove esiste una relitta ed endemica presenza di abete bianco. Si prosegue fino all'incrocio con il sentiero che conduce alla splendida valletta di Fonte Fredda che si raggiunge in circa un'ora e mezza. Per il prato soprastante e per tracce di sentiero si guadagna il filo della cresta Nord di Colle Pelato che si raggiunge in circa mezz'ora.

Si prosegue lungo la cresta boscosa che in direzione Sud-Ovest ci porta in venti minuti al vicino Montagnone, superlativo balcone ad angolo giro, che permette una osservazione veramente ampia; dal mare all'intera catena del Gran Sasso, alla Laga, al Terminillo, ai Monti Gemelli, ai Sibillini ed anche oltre.

Sempre per cresta si scende alla Forchetta e di qui, invertendo la direzione di marcia si arriva, in quaranta minuti, al rifugio da poco intitolato allo scienziato teramano Orazio Delfico che nel 1794 salì per primo la vetta orientale del Corno Grande portando con sé pesanti e fragili strumenti per effettuare la misurazione dell'altezza ed altre osservazioni scientifiche. Il rifugio è costituito da un piccolo monocale adibito, principalmente, ad ospitare i sempre più rari pastori che caparbiamente fanno sopravvivere l'antichissima tradizione dell'allevamento del bestiame nei nostri paesi montani

.Per comodo sentiero, prima, e ripida sterrata, dopo, si ritorna a Forca di Valle in circa un'ora e mezza.

**Itinerario:** Forca di Valle (803 m.) - Colle Pelato (1614 m.) - Montagnone (1682 m.) - Rif. Orazio Delfico (1424 m.) - Forca di Valle (803 m.)

**Tempo di percorrenza:** 4,30 h

Difficoltà: E

Dislivello salita: 879 metri

Dislivello discesa: 879 metri

Sviluppo planimetrico: 9 Km.

Hanno contribuito in maniera significativa alla realizzazione dell'iniziativa



La foto di copertina è Di Gabriele Marrama' (1878–1966). Medico ed Ufficiale delle Poste, raccolse con eccezionale sensibilità stupende testimonianze visive della società rurale e montana dell'epoca. Grati per questa preziosissima memoria, ringraziamo con affetto il figlio Antonio che ne ha permesso la riproduzione.